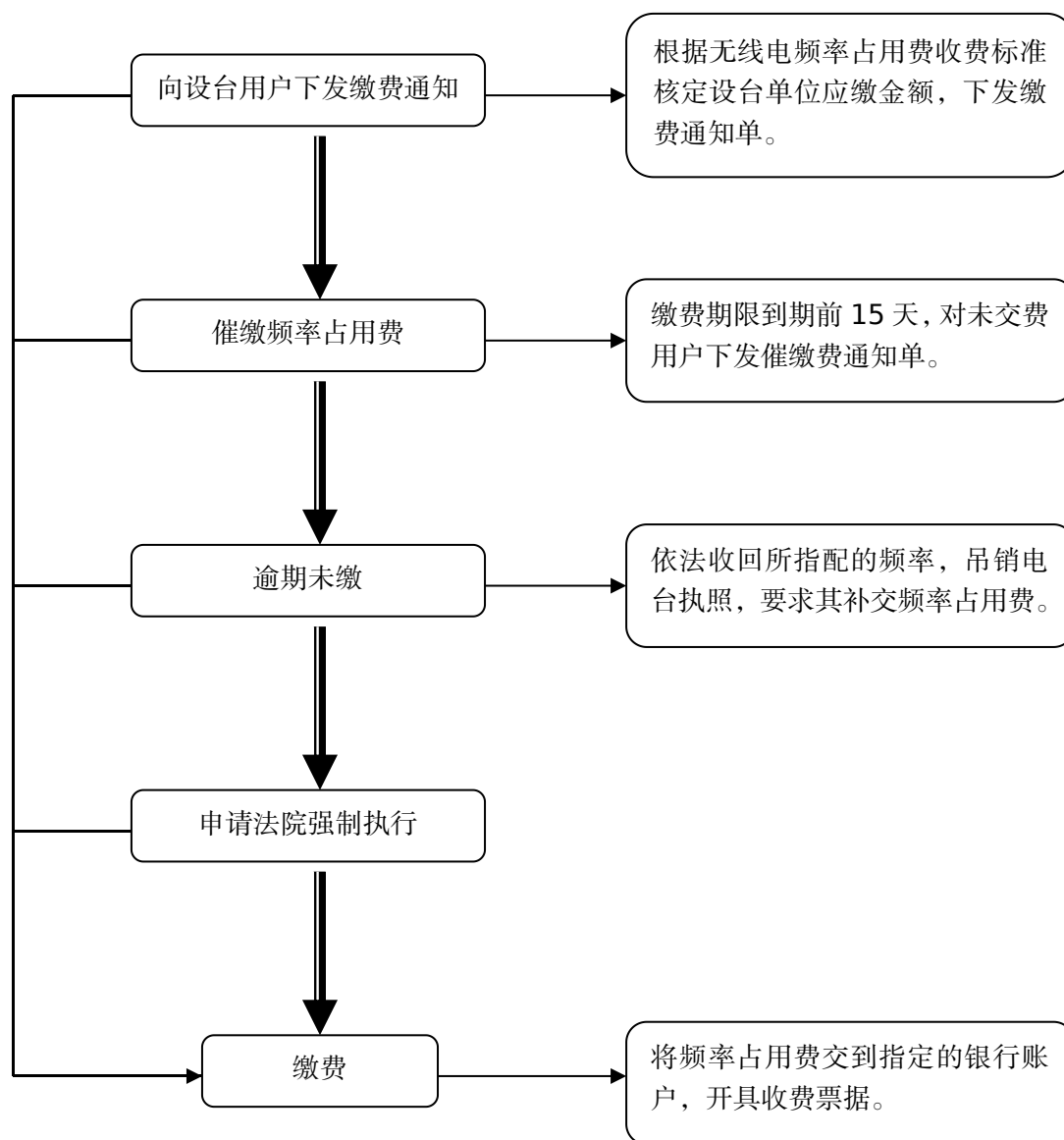


四平市工业和信息化局行政征收流程图

项目编码：220300-GX-ZS-001

项目名称：无线电频率占用费征收



（承诺时限：45 个工作日）。

承办机构：无线电管理办公室
咨询电话：0434-3640911

地址：四平市铁西区英雄大路西农园街 3 号
投诉电话：0434-3650911